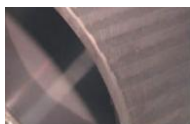


## Вальцовая плющилка ROMiLL M1200

Вальцовая плющилка с длиной валиков 1200 мм – это наиболее мощная из всех плющилок ROMiLLL. Поэтому она предназначена главным образом для промышленных крупных производителей комбикормов и эксплуатируется на высокопроизводительных технологических линиях. По всей длине валцов 1200 мм обеспечивается их постоянная параллельность. Вальцовая дробилка ROMiLL M1200 способна работать круглый год.



Модели вальцовых плющилок серии М оснащены почти гладкими вальцами (см. фото слева). Скорость вращения валцов составляет 370 об/мин. Таким образом, машина превращает зерно при сжатии в хлопья (при условии достаточной увлажненности зерна). Приготовленный корм подходит для коней и скота.

### ПРЕИМУЩЕСТВА:

- Размятое зерно в кормовой порции дойных коров увеличивает продуктивность молока вплоть до 0,5 литров у одной коровы в день.
- Размятое зерно способствует более полной перевариваемости крахмала у жвачных, т.к. большое количество неповрежденной клетчатки способствует удержанию полисахаридов и предотвращает их переваривание в рубце. По той же причине улучшается перистальтика кишечника жвачных.
- При вскармливании плющеным зерном у телят происходит более интенсивное развитие первой камеры желудка. Таким образом, в последствие у взрослых животных повышается способность усвоения сухих веществ корма.



ПРОИЗВОДСТВЕННЫЕ ПАРАМЕТРЫ	ПЛЮЩИЛКА M1200
Электродвигатель (3 х 400В, 50 Гц)	22,5 кВт
Производительность	8-10 т /ч
Вес	1705 кг

- ✓ В стандартном исполнении поставляется с воронкой и крышкой воронки.

#### Дополнительное оборудование\*

- ✓ Магнит
- ✓ Панель электропроводки
- ✓ Дозировочный турникет
- ✓ Обработка валцов ТИТАН (долговечность)
- ✓ Дополнительный комплект кожухов валцов .

#### УСЛОВИЯ ПОСТАВКИ:

- ✓ Срок поставки 45 рабочих дней
- ✓ Поставка осуществляется со склада г. Смоленск, РФ
- ✓ Условия оплаты: 30% предоплата, 70% по готовности товара к отгрузке с завода