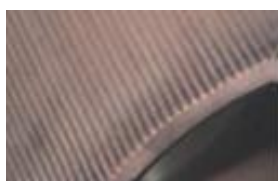


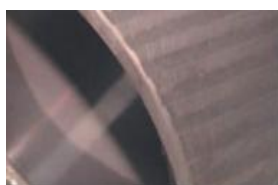
Вальцовые плющилки ROmiLL S100/M100



Вальцовые плющилки Romill оснащены уникальной системой защиты валков от повреждения твердыми предметами и специальной технологией закаливания валков. Постоянная параллельность валков гарантирует однородную структуру конечного продукта. На цилиндрических плющилках Romill можно очень просто и точно установить требуемую структуру кормов. Для более мелкого дробления зерна плющилки оснащаются вальцами с более мелким рифлением. После консультации с вашим дилером вы можете выбрать наиболее подходящий вариант рифления и поверхности рабочих валков.



Модель S100 – это вальцовая плющилка, оснащенная вальцами с режущей поверхностью (см. фото слева). Скорость вращения валков - 1000/500 об/мин. Они разрезают зерно при прохождении между двумя рифлеными вальцами. Приготовленный корм подходит для свиней и птицы.



Модель M100 – это вальцовая плющилка, оснащенная почти гладкими вальцами (см. фото слева). Скорость вращения валков составляет 370 об/мин. Таким образом, машина превращает зерно при сжатии в хлопья (при условии достаточной увлажненности зерна). Производительность машины этого типа: от 0,4-0,5 т/ч. Приготовленный корм подходит для коней и скота.

РАБОЧИЕ ПАРАМЕТРЫ	S100	M100
Привод	Электродвигатель (3x400В, 50Гц, 2,2 кВт)	
Производительность - грубое дробление	0,6-0,9 т/ч	
Производительность - мелкое дробление	0,4 – 0,5 т/ч	0,4 – 0,5 т/ч
Вес	163 кг	163 кг

- Наименьшая модель вальцовых плющилок с длиной валков 100 мм. Подходит для самых маленьких сельхозпредприятий и ферм.
- Поставляется в стандартном исполнении со стойкой, механизмом для загрузки в мешки, воронкой и панелью электропроводки.

ДОПОЛНИТЕЛЬНОЕ ОБОРУДОВАНИЕ*

- Магниты
- Комплект 1 пары кожухов ВАЛЬЦОВ

УСЛОВИЯ ПОСТАВКИ:

- Срок поставки 45 рабочих дней
- Поставка осуществляется со склада г. Смоленск, РФ
- Условия оплаты: 30% предоплата, 70% по готовности товара к отгрузке с завода